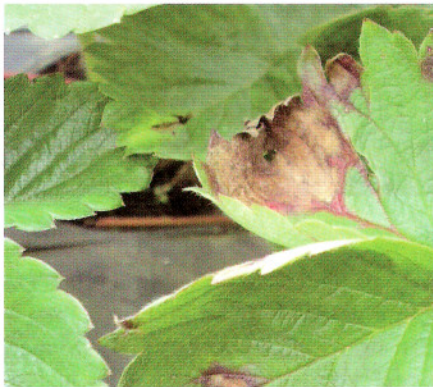


Schimmels in trayvelden aardbeien

In de loop van augustus 2007 zijn er op diverse trayvelden bladplekkenziekten vastgesteld. De weersomstandigheden waren er ook naar: bijzonder nat en donker weer met lage nachttemperaturen. In de trayvelden is de gewasstand ook dicht en wordt er op de koop toen nog extra beregend. Dit schept natuurlijk de ideale klimaatsomstandigheden voor schimmels om zich te ontwikkelen. Te velde doken er twee schimmels reeds op in deze vroege nazomer die we anders maar zelden te zien krijgen.



Phomopsis: aantasting begint met kleine ovale vlekken met purperen rand en bruin centrum.



Diachea: slijmschimmel met schimmeldraden.

Phomopsis

Het gaat hier om *Phomopsis obscurans*, ook wel *Dendrophoma* genoemd. Deze schimmel is vooral gekend in warmere gebieden in de USA namelijk Florida en Californië.

Symptomen

Er komen eerst kleine ovale vlekken op de bladeren voor met een purperen rand en een bruin centrum. De vlekken zijn gemiddeld 2-3 mm groot en groeien aan tot iets meer dan één cm groot. In het centrum ontstaan er zwarte sporen. De vlekken worden groter en ontwikkelen zich van de bladrand naar het centrum van blad naar de hoofdnerf toe in een V-vorm. Ze verdrogen vervolgens en er ontwikkelen zich zwarte pycnidia op het bruine bladmoes. De sporen verspreiden zich met opspattend water. Soms stelt men ook de bruine ingezonken lesies vast op uitlopers en bladstelen die lijken op antracnose.

Kenmerkend is dat deze schimmel voorkomt in de nazomer onder relatief warme maar vooral vochtige (regelma-

tige beregening) omstandigheden. De schimmel houdt van schaduw: vandaar dat dichte frigovelden en het trayveld de interessantste doelwitten zijn. De schade betreft de afbraak van bladgroen en een mindere weggroei. De planten groeien minder en kunnen daardoor minder productiepotentieel opbouwen. In productievelen is dezelfde schimmel verantwoordelijk voor kelkrot. In dat geval is de aantasting herkenbaar door de ronde lichtroze waterachtige vlekken op de rijpende vruchten. Deze vlekken worden nadien bruin en er ontwikkelen zich zwarte pycnidia in het centrum. Een aantal Italiaanse en Amerikaanse rassen blijkt gevoelig te zijn voor *Phomopsis*.

Bestrijding van Phomopsis

Indien mogelijk het oude aangetaste blad wegnemen om besmettingsbronnen voor de latere vruchtfase te vermijden. Het is ook verstandig in de mate van het mogelijke het beregenen te beperken. Het geniet de voorkeur op de middag te beregenen zodat het gewas tijdig die dag nog kan opdrogen en niet te lang

nat blijft. Een fungicide behandeling is ook aangewezen. Het is gekend dat Sterol Inhibitors (DMI-triazoles) een vrij goede werking op de schimmel op het blad hebben. Dit zijn middelen zoals myclobutanil (Systhane), penconazol (Topaz), fenarimol (Rubigan), triadimefon (Bayleton). Ook Signum (pyraclostrobin + boscalid) zou een werking hebben hiertegen. Deze middelen hebben ook allemaal een werking tegen meeldauw.

Diachea Leucopodia

In sommige velden vinden we soms deze vrij onbekende schimmel terug. *Diachea* houdt van natte weersomstandigheden. Hij komt ook op een aantal bloemgewassen (fuchsia, cyclamen enz.) voor. De slijmschimmel tast vooral afstervend blad aan en komt ook op ander afstervend organisch materiaal voor. De overwinterde sporen ontwikkelen zich tot schimmeldraden bij koel, vochtig weer in de herfst.

Symptomen

De bladstelen en de bladeren van de aardbeienplanten worden aangetast door een witte slijmachtige en soms meer poederachtige schimmel met zwartbruine tot violet gekleurde sporangia. De aantasting is niet massaal maar vindt men sporadisch terug, vaak op het oudere blad maar soms ook op het bladmoes van jongere bladeren waardoor de groei uit de planten gaat.

Bestrijding

De aantasting is zeer sporadisch en hoeft niet verontrustend te zijn. Komt deze schimmel sporadisch voor dan is het slechte aangetaste blad snel handmatig opgeruimd. Breedwerkende fungiciden hebben enige werking tegen deze schimmel.

Philip Lieten
Fragaria Holland BV

Professioneel spreiden en leveren van champost.

G.F.T. compost, cumulus, vaste mest.
Tevens leggen en leveren van aardbeistro.

Inlichtingen: Wiljoco
Tumuluststraat 47, 3800 Sint-Truiden
Tel. 0475/47.04.26